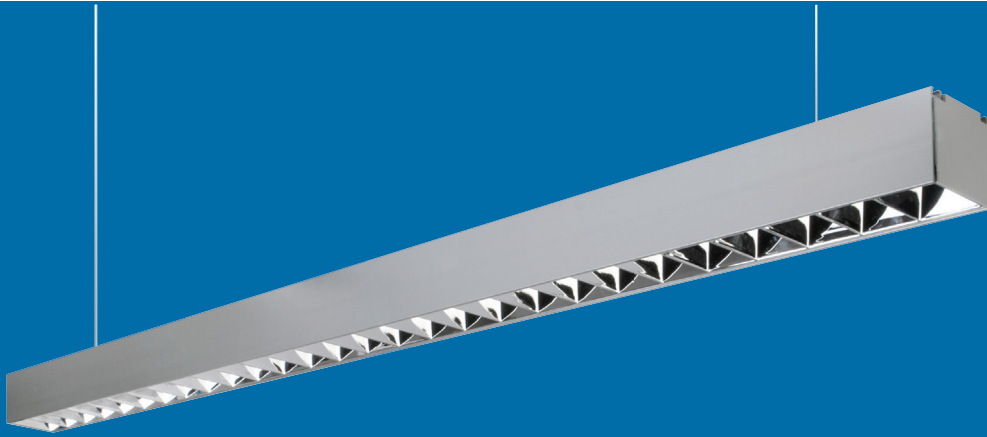


GABIO LED-Systemleuchten

Modulare Anbauleuchten und Pendelleuchten



Blendungsarm (UGR < 19)
Direktes/indirektes Licht

220-
240V

IP20



λ
>0.9

UGR
≤19

+40°C
-30°C



Produktvorteile

Das modulare LED-Leuchtsystem GABIO setzt Maßstäbe in der modernen Büro, Shop- und Objektbeleuchtung. Die linienförmigen GABIO-Leuchten können einzeln verwendet werden. Verbindungskupplungen mit integrierten LED-Optiken (L-, T-, X-Verbinder) ermöglichen die Kombination von Leuchten zu komplexen Einheiten. Dadurch werden z. B. Shop-Landschaften, Teambereiche in Großraumbüros, Konferenzräume, Flure und Laufwege gezielt und nahezu blendfrei beleuchtet. Das GABIO-System ist zur Montage unmittelbar an Decken oder abgependelt geeignet. Mit ihrer guten Energieeffizienz (117 lm/W) ist GABIO zudem eine effiziente und kostensparende Lösung.

- Matrix-LED-Einheiten mit geringer Blendwirkung (UGR 19), ideal für Arbeitsplatzbeleuchtung.
- Neue Generation schlanker LED-Leuchten und LED-Verbindungsmodule in dezentem, zeitlosen Design.
- Die Leuchten sind mit direkter (90°) oder direkter/indirekter (90°/90°) Lichtabgabe erhältlich.
- Für die Deckenmontage oder abgependelt (erfordert zusätzlichen Zubehör-Kit).
- Hochwertige Ausführung in Aluminium mit integrierten LED-Reflektoren.



GABIO | Zubehör

Deckenmontage-Zubehör

MM77420



Stromanschlusskabel

MM77422



Aufhängungsdraht

MM77421



Deckenanschlussbox

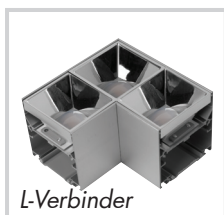
MM77423



Verbindungsschiene

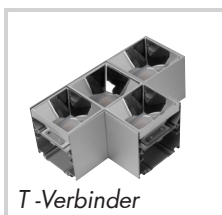
Verbindungskupplungen mit integrierten LEDs

MM77424



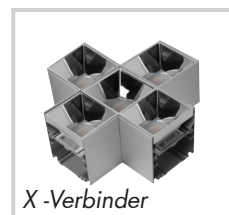
L-Verbinder

MM77425



T-Verbinder

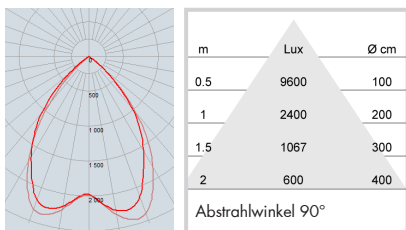
MM77426



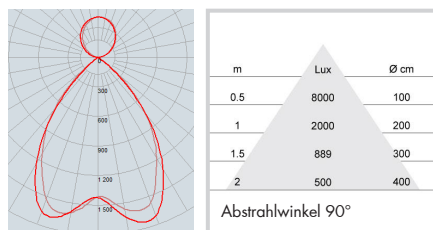
X-Verbinder

GABIO Lichtkurven

MM77400



MM77410



MEGAMAN®

Diese Leuchte enthält eingebaute LED-Lampen

A++
A+
A
B
C
D
E

LED

Die LED-Lampen können in der Leuchte nicht ausgetauscht werden.

874/2012

Art.-Nr.	W	Stunden	lm	Energieeffizienz (lm/W)	Lichtfarbe K	A	Abmessungen: Länge x Breite x Höhe (mm)
MM77400	30	50.000	3500	117	4000 (Ra80)	90° direkter Abstrahlwinkel	1142 x 57 x 57
MM77410	30	50.000	3500 (1000 up/2500 down)	117	4000 (Ra80)	90°/90° direkter und indirekter Abstrahlwinkel	1142 x 57 x 57
MM77424 L-Verbinder	4,7	-	-	-	4000 (Ra80)	-	90 x 90 x 57
MM77425 T-Verbinder	4,7	-	-	-	4000 (Ra80)	-	133 x 93 x 57
MM77426 X-Verbinder	4,7	-	-	-	4000 (Ra80)	-	133 x 133 x 57
MM77420	1,7m Transparente Zuleitung						
MM77421	Quadratische Decken-Anschlussbox						
MM77422	2 X 1,5m Aufhängungsdraht						
MM77423	Verbindungsschiene						